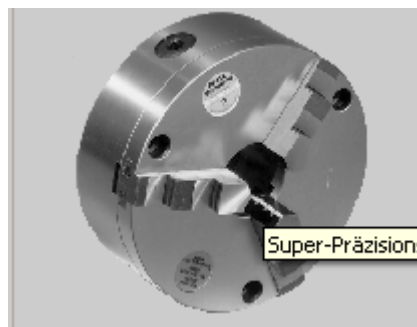


# Informationen zu den Handspannfutter

Handspannfutter:				
				
<u>Super-Präzisions-Planspiralen-Handspannfutter</u> - doppelte DIN-Genauigkeit	<u>Standard-Präzisions-Planspiralen-Handspannfutter</u>	<u>Griptru-Planspiralen-Handspannfutter</u> - 5/1000 mm Rundlauf - 3- und 6-Backen	<u>Kranzring-Planspiralen-Handspannfutter</u>	<u>Unabhängig einstellbare 4-Backen-Handspannfutter</u>

## Super-Präzisions-Planspiralen-Handspannfutter

### Produktbeschreibung



Unsere metrischen Super-Präzisions-Planspiralen-Handspannfutter zeichnen sich durch Robustheit, lange Lebensdauer und hohe Präzision aus. Diese Futterausführungen weisen eine **doppelte Genauigkeit** auf wie die DIN vorschreibt.

Sollte die doppelte Genauigkeit für Ihren Anwendungsfall nicht notwendig sein empfehlen wir als kostengünstige Alternative unsere Standard-Präzisionsausführung.

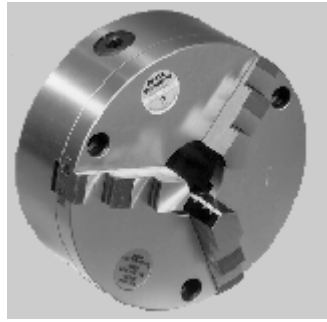
Ab Spannfutterdurchmesser 160 mm sind gehärtete Stahlbackenführungen eingesetzt. Diese ermöglichen hohe Genauigkeit bei langer Lebensdauer.

Lieferbar mit einem Satz Dreh- und Bohrbacken oder jeweils einem Satz Grund- und Umkehraufsatzbacken. Es sind alle gängigen Spindelaufnahmen verfügbar.

Lieferbar in den Größen 80, 100, 125, 160, 200, 250, 315 und 400 mm.

## Standard-Präzisions-Planspiralen-Handspannfutter

### Produktbeschreibung



Unsere metrischen Standard-Präzisions-Planspiralen-Handspannfutter zeichnen sich durch Robustheit, lange Lebensdauer und hohe Präzision aus. Diese Ausführung erfüllt alle DIN-Vorgaben.

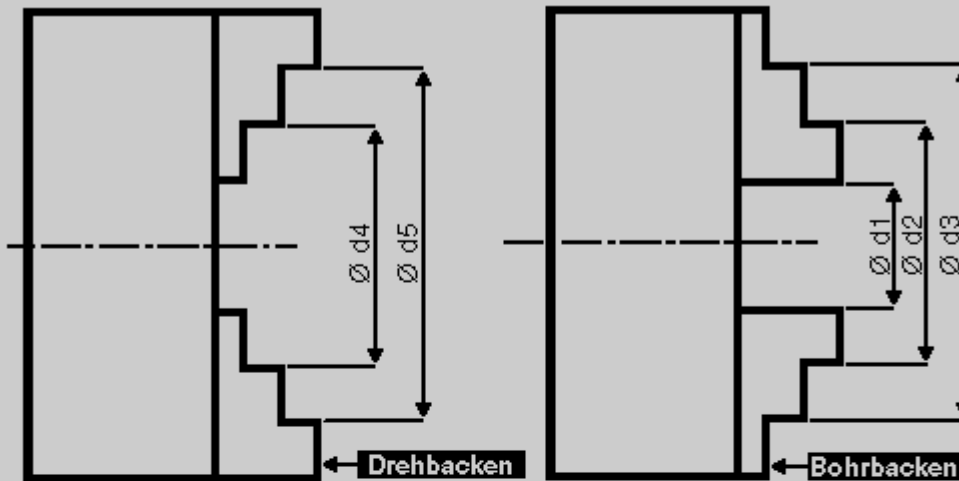
Für noch höhere Genauigkeit und Präzision empfehlen wir unsere [Super-Präzisions-Ausführung!](#)

Ab Spannfutterdurchmesser 160 mm sind gehärtete Stahlbackenführungen eingesetzt. Diese ermöglichen hohe Genauigkeit bei langer Lebensdauer.

Lieferbar mit einem Satz Dreh- und Bohrbacken oder jeweils einem Satz Grund- und Umkehraufsatzbacken. Es sind alle gängigen Spindelaufnahmen verfügbar.

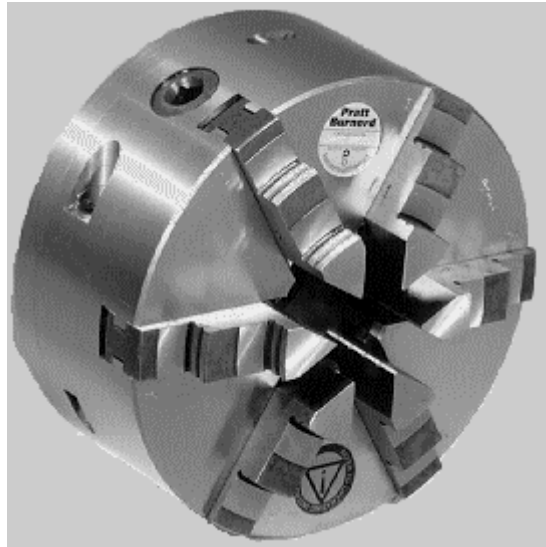
Lieferbar in den Größen 80, 100, 125, 160, 200, 250, 315 und 400 mm.

### Spannbereiche für Planspiralen-Handspannfutter mit im Lieferumfang enthaltenen Dreh- und Bohrbacken



Spannfutter-angaben		Bohrbacken						Drehbacken			
		d1		d2		d3		d4		d5	
Größe	Durchlass	min.	max.	min.	max.	min.	max.	min.	max.	min.	max.
80	19	1	32	24	44	50	78	28	50	50	76
100	25	1	32	25	56	56	90	28	60	60	98
125	35	1,5	52	28	78	70	120	38	84	78	124
160	45	1,5	56	42	98	84	152	48	106	90	150
200	55	2	76	56	126	115	186	54	128	114	200
250	75	3	114	60	168	148	250	64	162	150	250
315	102	6	120	70	184	184	298	76	190	190	304
400	136	10	187	90	268	223	400	92	270	224	406

## Griptru- Planspiralen- Handspannfutter

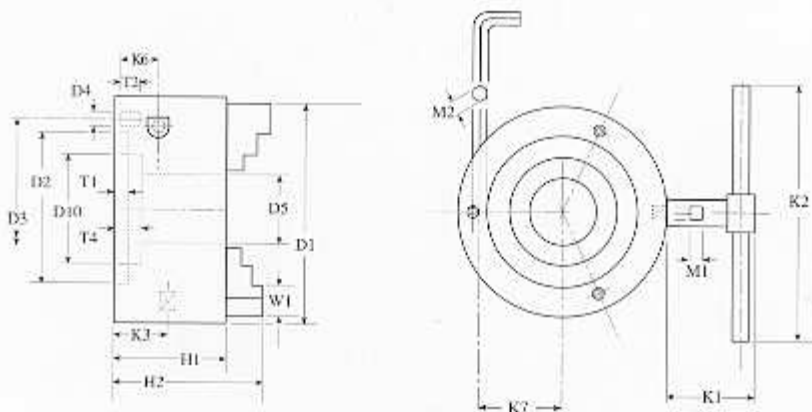


Unser Griptru-Planspiralen-Handspannfutter ist in **3- und 6-Backen-Ausführung** lieferbar. Mit Hilfe von 3 Einstellschrauben kann das Werkstück im Rundlauf eingestellt werden. Es wird ein **Rundlauf von 5/1000 mm** garantiert.

Viele zufriedene Anwender haben in den vergangenen Jahrzehnten bereits das Griptru-Spannfutter ohne Probleme eingesetzt - **Qualität die überzeugt!**

Lieferbar in den Größen:

80, 100, 125, 160, 200, 250 und 315 mm (3-Backen-Ausführung)  
125, 160, 200, 250 und 315 mm (6-Backen-Ausführung)



Spannfutter- durchmesser	80 mm	100 mm	125 mm	160 mm	200 mm	250 mm	315 mm
D1	82,5	102,5	125,2	160	199,9	250	310,1
D2	63,5	76,2	95	125	160	200	260
D3	71,3	88,9	107,9	139,9	176	224	286
D4	3 x M5	3 x M6	3 x M8	3 x M10	3 x M10	3 x M12	3 x M12
D5	19	25,4	35	45,9	54,8	75,9	102,8
D10	38,1	50,8	66,8	88,9	89,9	119,8	158,2
H1	54,0	56,6	69,0	78,6	89,8	101,3	110,0
H2	68,0	73,7	88,0	101,5	119,3	134,3	150,0
K1	52	75	65	75	142	147	162
K2	108	133	165	203	267	330	406
K3	25	26	32	37	42	50	50
K6	21	22	23	24	34	45	45
K7	33,3	41,0	50,7	65,6	84,2	103,2	134,2
T1	3	3	4	4	4	5	5
T2	12	12	15	20	22	25	25
T4	10,6	9,4	14,9	14,2	18,8	22,0	25,1
W1	10,0	14,0	16,0	18,0	22,0	25,0	32,0
Gewicht in kg 3-Backen-Futter	2,0	3,1	5,4	9,6	16,8	31,7	47,4
Gewicht in kg 6-Backen-Futter	-	-	6,2	11,0	18,9	36,7	53,4
Max. Drehzahl 3-Backen-Futter	5.000	5.000	5.000	4.900	4.200	3.300	2.700
Max. Drehzahl 6-Backen-Futter	-	-	3.600	3.500	3.000	2.400	2.000

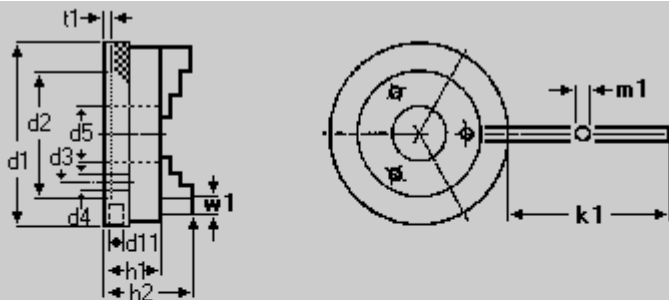
# Kranzring- Planspiralen- Handspannfutter

## Produktbeschreibung



Ab sofort sind wieder Kranzring-Planspiralen-Handspannfutter lieferbar. Die Spannfutter sind **komplett aus Stahl** gefertigt. Die Spannkraft dieser Ausführung ist jedoch begrenzt, da keine Kraftübersetzung vorhanden ist. Dadurch wird jedoch das Spannen von zerbrechlichen oder leicht verformbaren Werkstücken erleichtert. Die Lieferung erfolgt inkl. einem Satz Dreh- und Bohrbacken sowie zylindrischer Zentrieraufnahme.

Lieferbar in den Größen: 70 mm und 110 mm.



Zeichnung Kranzringfutter

Spannfutter- durchmesser	70 mm	110 mm
d1	72,0	112,0
d2	48,0 H7	75,0 H7
d3	39,0	62,0
d4	M6	M8
d5	15,0	26,0
d11	6,0	6,0
h1	32,0	38,0
h2	46,3	55,0
k1	100,0	100,0
t1	1,5	2,0
w1	10,0	14,0
Max. Drehzahl	3000	3000
Gewicht in Kg	0,9	2,4

## Unabhängig einstellbare 4-Backen-Handspannfutter



Unsere unabhängig einstellbaren Handspannfutter sind vom 160 mm bis 400 mm lieferbar. Durch die Möglichkeit, jede Backe einzeln einzustellen, ist es das **ideale Spannmittel für unförmige Werkstücke.**

Es sind auch **Stahl-Ausführungen** von 460 mm bis 810 mm lieferbar.

Weitere Informationen sind auf Anfrage erhältlich.